



OSJEČKO-BARANJSKA ŽUPANIJA

Trg Ante Starčevića 2, Osijek
www.obz.hr



Osiguravanje pomoćnika u nastavi i stručnih komunikacijskih posrednika učenicima s teškoćama u osnovnoškolskim i srednjoškolskim odgojno-obrazovnim ustanovama, faza V.

PARTNERI

OŠ ANTE STARČEVIĆA VILJEVO, VILJEVO | OŠ "ANTUNOVAC", ANTUNOVAC | OŠ BIJELO BRDO, BIJELO BRDO | OŠ BILJE, BILJE | OŠ BUDROVCI, BUDROVCI
OŠ DALJ, DALJ | OŠ DARDA, DARDA | OŠ "DR. FRANJO TUĐMAN", BELI MANASTIR | OŠ DRAŽ, DRAŽ | OŠ ERNESTINOVO, ERNESTINOVO | OŠ GORJANI, GORJANI | OŠ HINKA JUHNA PODGORAČ, PODGORAČ | OŠ "HRVATSKI SOKOL", PODGAJCI PODRAVSKI | OŠ "IVANA BRLIĆ MAŽURANIĆ", STRIZIVOJNA | OŠ IVANABRNJIKA SLOVAKA, JELISAVAC | OŠ IVANA KUKULJEVIĆA, BELIŠĆE | OŠ IVANE BRLIĆ MAŽURANIĆ, KOŠKA | OŠ JAGODNJAK, JAGODNJAK | OŠ "JOSIP KOZARAC", JOSIPOVAC PUNITOVAČKI | OŠ JOSIPA ANTUNA ČOLNIČA, ĐAKOVO | OŠ JOSIPA JURJA STROSSMAYERA, ĐURĐENOVAC | OŠ JOSIPA JURJA STROSSMAYERA, TRNAVA | OŠ JOSIPA KOZARCA, SEMELJCI | OŠ KRALJA TOMISLAVA, NAŠICE | OŠ LADIMIREVCI, LADIMIREVCI | OŠ MATE LOVRKA, VLADISLAVCI
OŠ "MATIJA GUBEC", ČEMINAC | OŠ "MATIJA GUBEC", MAGADENOVAC | OŠ MATIJA GUBEC, PIŠKOREVCI | OŠ MATIJE PETRA KATANČIĆA, VALPOVO
OŠ MILKA CEPELIĆA, VUKA | OŠ MIROSLAVA KRLEŽE, ČEPIN | OŠ PETRIJEVCI, PETRIJEVCI | OŠ POPOVAC, POPOVAC | OŠ SATNICA ĐAKOVAČKA, SATNICA ĐAKOVAČKA | OŠ "SILVIJE STRAHIMIR KRANJČEVIĆ", LEVANJSKA VAROŠ | OŠ ŠEĆERANA, ŠEĆERANA | OŠ "VLADIMIR NAZOR", ČEPIN | OŠ "VLADIMIR NAZOR", ĐAKOVO | OŠ ZMAJEVAC, ZMAJEVAC | CENTAR ZA AUTIZAM, OSIJEK | EKONOMSKA I UPRAVNA ŠKOLA OSIJEK, OSIJEK
OBRTHNIČKA ŠKOLA OSIJEK, OSIJEK | POLJOPRIVREDNA I VETERINARSKA ŠKOLA OSIJEK, OSIJEK | SREDNJA ŠKOLA DALJ, DALJ | SREDNJA ŠKOLA DONJI MIHOLJAC, DONJI MIHOLJAC | SREDNJA ŠKOLA ISIODRA KRŠNJAVOGA NAŠICE, NAŠICE | ISUSOVAČKA KLASIČNA GIMNAZIJA S PRAVOM JAVNOSTI U OSIJEKU, OSIJEK | OŠ ĐAKOVAČKI SELCI, SELCI ĐAKOVAČKI | OŠ "AUGUST HARAMBAŠIĆ" DONJI MIHOLJAC, DONJI MIHOLJAC | DRUGA SREDNJA ŠKOLA BELI MANASTIR
OŠ LASLOV, LASLOVO | OŠ IVAN GORAN KOVAČIĆ, ĐAKOVO | OŠ DRENJE, DRENJE



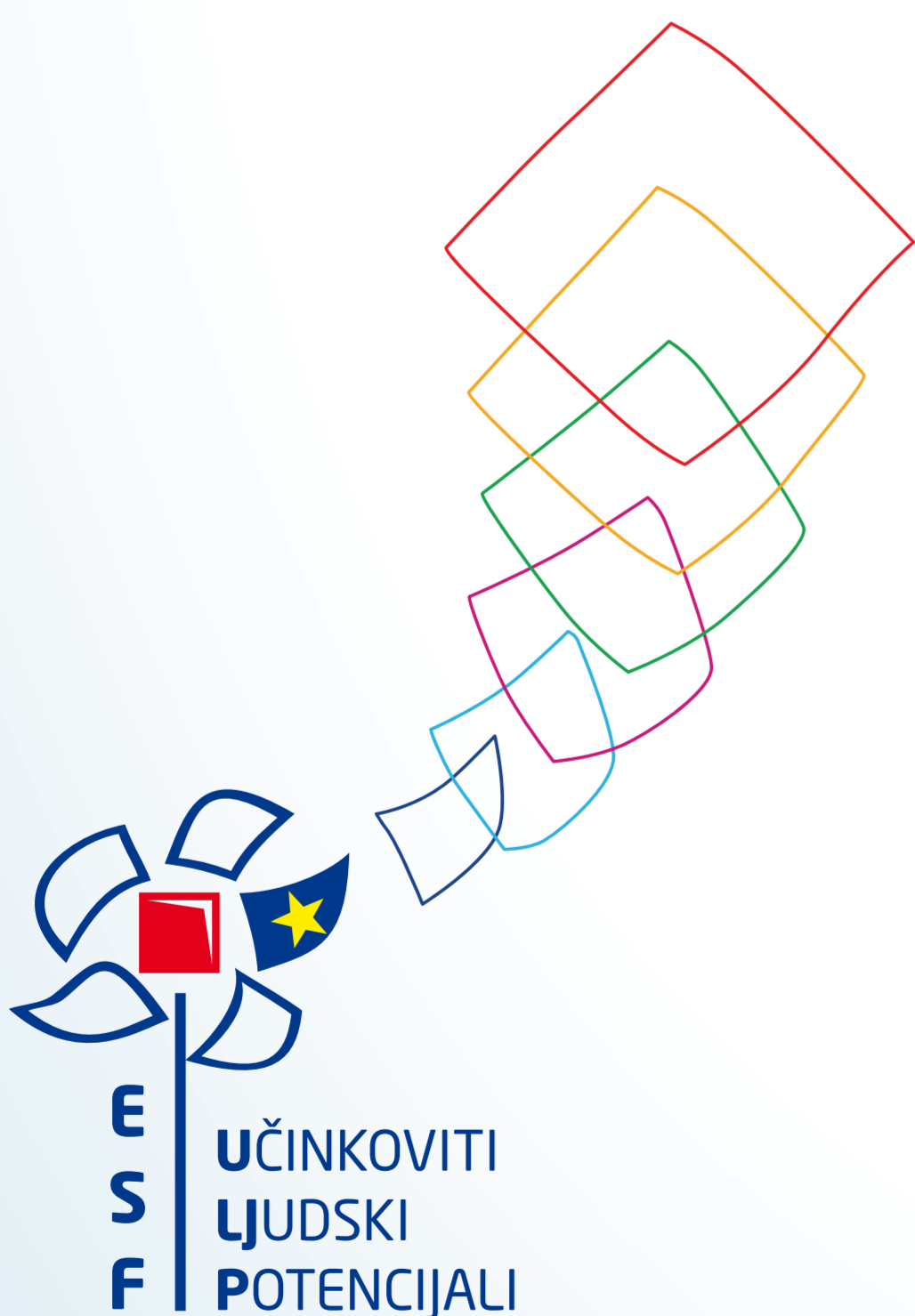
Ukupna vrijednost projekta: 7.338.891,60 kuna

Iznos bespovratnih sredstava (ESF, proračun RH): 6.971.947, 02 kuna

Sufinanciranje OBŽ: 366.944,58 kn

Trajanje projekta: 12 mjeseci (22.08.2022. – 22.08.2023.)

Cilj projekta: Povećanje socijalne uključenosti i integracije učenika s teškoćama u razvoju u redovit sustav obrazovanja, kako bi se osigurali uvjeti za poboljšanje njihovih obrazovnih postignuća, uspješniju socijalizaciju i emocionalno funkcioniranje



Europska unija
"Zajedno do fondova EU"



EUROPSKI STRUKTURNI
I INVESTICIJSKI FONDOVI



UČINKOVITI
LJUDSKI
POTENCIJALI

www.esf.hr

Projekt je sufinancirala Europska unija iz Europskog socijalnog fonda.